

## CHOISISSEZ VOTRE SUPPORT POUR VOYAGER



**Le ticket**  
Pour 1 ou 10 voyages  
Seul ou à plusieurs



**La carte OÛra**  
Pour les tickets  
et les abonnements



**L'Appli M**  
Pour les tickets  
et les abonnements

### Encore plus de liberté...

**Bus, car, tram, avec la carte bancaire c'est validé !**

Validez directement avec votre carte bancaire et voyagez pendant 1h sur le réseau.\*

\* Service disponible pour les lignes entre le Grésivaudan et la Métropole grenobloise. Plafonné à 6,40€/jour, rentable dès le 4<sup>e</sup> trajet effectué dans la même journée



### Achetez votre titre de transport

#### Distributeurs automatiques

Aux stations tramway et aux principaux arrêts Chrono de la Métropole grenobloise

#### Agences de mobilité

à Grenoble, Crolles et Voiron. Voir les adresses au dos du document

**L'Appli M**  
mobilites-m.fr/app

#### Relais M

130 commerçants de proximité + d'infos sur notre site internet

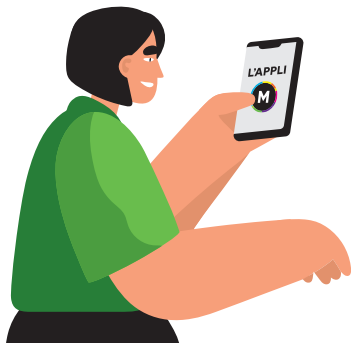
#### Ticket SMS

Envoyez 1H au 93123  
Ticket SMS Zone  
intra-Grésivaudan :  
Envoyez 1G au 93123

## L'APPLI M, POUR VOUS DÉPLACER AU QUOTIDIEN

Grâce à L'Appli M, gérez l'ensemble de vos déplacements sur M réso. Retrouvez toute l'information en temps réel pour vos déplacements !

- Planifiez vos trajets facilement avec le calculateur d'itinéraire,
- Achetez votre titre de transport et gérez vos abonnements,
- Validez votre titre de transport à chaque voyage,
- Rechargez votre carte OÛra.



### + Pratique, une seule appli pour toutes les mobilités !

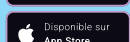
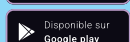
Avec L'Appli M, utilisez aussi les autres services de mobilité et suivez votre consommation en direct.

À retrouver dans L'Appli M :



### N'attendez plus, rejoignez-nous sur L'Appli M

Plus d'infos sur : [mobilites-m.fr/app](https://mobilites-m.fr/app)



## À CHACUN SA SOLUTION, POUR MIEUX SE DÉPLACER

Déplacez-vous plus malin au quotidien.

De nombreuses solutions s'offrent à vous, combinez toutes les façons de se déplacer avec M réso pour aller où vous voulez, quand vous voulez !

### De nombreux avantages inclus dans votre titre M réso



Rendez-vous en agence ou sur le site internet pour plus d'informations sur les offres combinées\*.



\* Les titres M réso sont valides sur les réseaux cars Région Isère dans le périmètre de la Métropole et du Grésivaudan. Et sur les lignes SNCF TER Auvergne-Rhône-Alpes à l'intérieur de la Métropole (entre les gares d'Échirolles, Grenoble, Saint-Egrève, Le Pont-de-Claix, Gières, Jarrige-Vizille, Vif et Saint-Georges-de-Commiers). L'utilisation du titre M réso n'est pas possible dans les gares SNCF TER Auvergne-Rhône-Alpes du Grésivaudan



**RESO-M.FR**



Toute l'information et toutes les solutions de mobilité.



**04 38 70 38 70**  
ou **0 800 941 103**  
pour le Grésivaudan  
(numéro en service jusqu'au 01/11/24)



**FLEXP+  
PMR**

**04 76 20 66 33**  
pmr@reso-m.fr



Agence **CENTRE-VILLE**  
49 av. Alsace-Lorraine, Grenoble  
**A B D E C1 C11 C12 C13 C14**

Agence **GRAND'PLACE**  
Arrêt Grand'place  
**A C3 C6 C8 65 67**

Agence **STATIONMOBILE**  
15 bd Joseph Vallier, Grenoble  
**C E C8 C15 C14 25**

Agence **LE SQUARE**  
11 bd Agutte Sembat, Grenoble  
**C1 C4 C8 16 18**

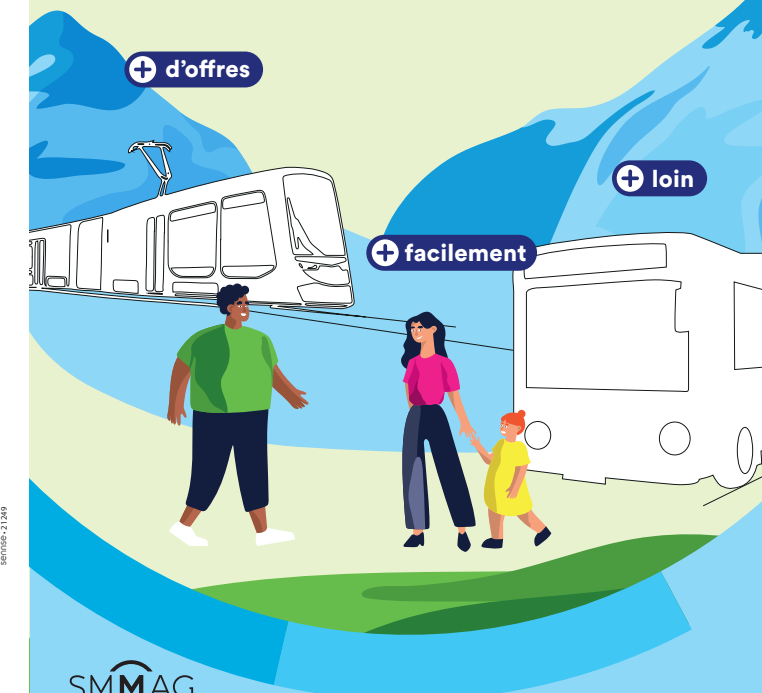
Relais M du **CAMPUS**  
442 avenue de la Bibliothèque,  
Saint-Martin-d'Hères  
**B C C5 C8 C10 23 88 69**

Agence **CROLLES**  
431 avenue Ambroise Croizat, Crolles  
**C10 C11 35 84**

Agence **VOIRON**  
4 avenue des Frères Tardy, Voiron  
**C11**



# M RESO Guide des tarifs 2024



À partir du 02/09/2024

## AVEC M RÉSO, C'EST + FACILE D'ALLER + LOIN !

Depuis le 2 septembre, M TAG et M TouGo se sont unis pour devenir M réso.



La Métropole grenobloise et le Grésivaudan ont désormais le même réseau de transport.

C'est simple, vous pouvez vous déplacer avec le même titre de transport sur tout le réseau !

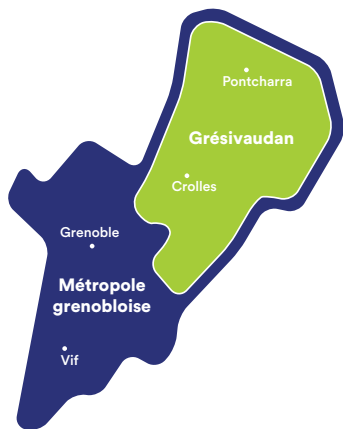
## CHOISISSEZ LE TARIF ADAPTÉ À VOS BESOINS

Circulez dans la Métropole grenobloise ou sur l'ensemble du réseau :

Tarifs M réso

Circulez uniquement dans le Grésivaudan :

Tarifs intra-Grésivaudan



## VOUS VOYAGEZ OCCASIONNELLEMENT

### CHOISISSEZ UN TITRE DE TRANSPORT

		intra-Grésivaudan
1 voyage – 1h	2 € <sup>1</sup>	1 €
10 voyages – 1h	16,70 €	8,30 €
10 voyages Groupe <sup>2</sup>	13,20 €	
10 voyages ACCESS <sup>2</sup>	13,20 €	6,60 €
1 jour <sup>3</sup>	6,40 €	

<sup>1</sup> SMS et vente à bord 2,50 € – 1 € pour la zone intra-Grésivaudan.

<sup>2</sup> Voir conditions sur reso-m.fr

<sup>3</sup> Valable le jour de la 1<sup>re</sup> validation, pour un nombre illimité de voyages.

### Encore plus de liberté avec l'abonnement Sur-Mesure !

Voyagez librement sur tout le réseau au tarif avantageux de **1,67 €/voyage**.

Avec cet abonnement, **vous payez uniquement les déplacements effectués** et vous pouvez bénéficier de la prime transport.

Montant mensuel plafonné selon votre âge et votre profil.



## VOUS VOYAGEZ RÉGULIÈREMENT

**30 JOURS** : abonnements valables 30 jours à compter de la 1<sup>re</sup> validation / **1 AN** : abonnements valables un an à partir du 1<sup>er</sup> jour du mois.

### CHOISISSEZ UN ABONNEMENT

Pour les - de 5 ans le réseau est gratuit

5-10 ans loisir	Pour se déplacer uniquement les mercredis, samedis et dimanches	Gratuit*
5-10 ans illimité	Pour se déplacer tous les jours de l'année	45,80 €/an

\* Titre gratuit à charger sur une carte Oûra nominative

	intra-Grésivaudan			
	30 j	1 an	30 j	1 an
11-17 ans				
18-25 ans en études*	18,70 €	187 €	5,40 €	53,80 €
18-64 ans	68,70 €	687 €	31,10 €	311 €
65-74 ans		324 €		
75 ans et +	36 €	159 €	16,10 €	144,90 €

\* Étudiants, apprentis, alternants, service civique, sur présentation d'un certificat de scolarité ou un contrat d'apprentissage.

### Comment souscrire un abonnement ?

Munissez-vous des pièces justificatives :  
1<sup>re</sup> souscription : votre pièce d'identité, une photo d'identité  
Renouvellement : votre carte Oûra ou sur L'Appli M.

Pour votre abonnement annuel, vous pouvez choisir le prélèvement mensuel.

### CHOISISSEZ UN ABONNEMENT SPÉCIFIQUE

	intra-Grésivaudan			
	30 j	1 an	30 j	1 an
Salarié M'PRO	-	632 €	-	230,80 €



Réservé aux salariés des établissements engagés dans le dispositif des Plans de Mobilité Employeur M'PRO. Vérifiez si votre établissement est labélisé.



	30 j	1 an	30 j	1 an
Invalide* à 80 %	36 €	324 €	16,10 €	144,90 €

\* Réservez aux titulaires de CMI, mention « invalidité », avec ou sans sous-mention « besoin d'accompagnement ». Pour les accompagnateurs : voir les conditions sur le site internet.

### Je bénéficie de la Prime transport

Votre abonnement est pris en charge, à minima, à 50 % par votre employeur dans le privé et à 75 % dans le public.

Les abonnements, annuels, mensuels ou sur-mesure, sont soumis au remboursement par l'employeur dans le cadre de la Prime transport.



Plus d'infos

## LES TARIFS SOLIDAIRES

### La tarification solidaire, c'est quoi ?

Voyagez sur M réso avec un tarif adapté à votre niveau de ressources

La tarification solidaire est calculée sur la base de votre quotient familial (QF).

Le QF est défini par la CAF, la Maison des Habitants, le CCAS ou la mairie de votre lieu de résidence.

Plus d'infos



	intra-Grésivaudan			
	30 j	1 an	30 j	1 an
Pastel A QF de 0 à 565 €	2,50 €	30 € *	2,50 €	30 €
Pastel B QF de 566 à 715 €	15,80 €	189,60 €	4,10 €	49,20 €
Pastel C QF de 716 à 785 €	21 €	252 €	6,70 €	80,40 €
Pastel D QF de 786 à 900 €	47,70 €	572,40 €	8,70 €	104,40 €

\* Pour les abonnements Pastel A le prélèvement automatique est réservé aux personnes entre 18 et 25 ans ainsi qu'aux 65 ans et + et aux personnes invalides à 80%. Les abonnements annuels Pastel B, C et D sont également disponibles en prélèvement automatique.

### Étudiant, apprenti ou alternant ?

La tarification solidaire PASTEL A est accessible aux étudiants boursiers, sur critères sociaux échelons 4, 5, 6 et 7, ou bénéficiant de l'Aide Spécifique Annuelle pour Étudiant en Autonomie (ASAA), ou non-boursiers bénéficiant du Repas à 1 €.

La tarification solidaire PASTEL B est accessible aux étudiants boursiers, sur critères sociaux échelons 2 et 3, ou bénéficiant de l'Aide Spécifique Annuelle pour Étudiant en Autonomie (ASAA)